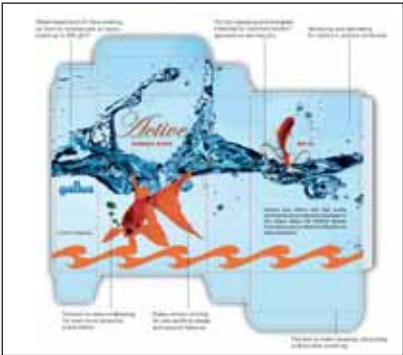




Da bobina a scatola finita

■ I due costruttori BHS/Gallus hanno presentato ad Ipex 06 una soluzione competitiva per produrre packaging di cartone, in medio e grande formato, supportati da Mendel Stanztechnik, costruttore di fustellatrici. BHS Flexline Intro è stata configurata per stampare da bobina a bobina, da bobina a fustellati e da bobina a fogli. Può utilizzare i più comuni sistemi di inchiostrazione: formulazioni a base acqua o solvente e inchiostri UV. Flexline utilizza singoli azionamenti servo per i cilindri stampa, e per i rulli anilox e pressori. Sono disponibili tecniche di finitura in linea tra cui moduli per la stampa rotocalco e serigrafica, unità di verniciatura, accoppiamento, e impressione a caldo e a freddo. Per chi deve produrre in linea su macchine a banda stretta, il sistema Gallus KM 410/510 S è ideale per eseguire, in un unico passaggio, la stampa, il trattamento e la finitura di complesse scatole di cartone di piccolo formato. La fustellatrice Medesa Webmaster RG, infine, può realizzare coperchi, fustellati tesi e preformati in foil di alluminio, film plastici o carta accoppiata.



From roll to finished carton

The two builders BHS/Gallus presented at Ipex 06 a competitive solution for producing cardboard packaging in medium to large formats, supported by Mendel Stanztechnik, constructor of die cutters. BHS Flexline Intro has been configured for printing from reel to reel, reel to cut blank, or reel to sheet. It has the capability of using all of the most common inking systems, including water or solvent based formulations and UV inks. Flexline uses individual servo drives for the print cylinders, anilox rollers and impression cylinders. A comprehensive range of inline finishing techniques is available for easy integration, including gravure and screen printing modules as well as varnishing, laminating, and hot or cold foil units. Designed to offer all the flexible production benefits of a modular system, the Gallus KM 410/510 S series offers printing, processing and finishing of complex small format carton jobs in a single pass. The Medesa Webmaster RG die cutting unit is designed for the production of lids, flat or drawn blanks (preformed) made of aluminium foil, plastic films or laminated paper.

Not only for adhesives

Valco Cincinnati (adhesive hot melt and cold glue applicators and quality control systems) has developed an entire series of support accessories: glue absence detection (corrugated, folding-carton field); marker systems on unglued products (casemaker); optic glue presence detection, code reading and color detection, window/insert detection, microwave detection; end of line carton ejection; trim removals (corrugated cardboard). The electronic controls are available in a wide range from simple modular assemblies to more sophisticated ones fit for high speed machines and multiple fluid applications (adhesives or other materials). As assistance to high speed gluing and to operations monitoring, Valco uses OT-101 terminal plus, a touchscreen data entry system. Valco also offers a range of appropriate hot-melts gluing equipments for folding carton tailored to different necessities, and has introduced Shure-Glue, a new line of hot-melt units and spare parts compatible with the international industry standards.

Non solo per adesivi

■ Valco Cincinnati (applicatori di adesivi, termofusibili e a freddo, e sistemi di controllo qualità) ha sviluppato un'ampia serie di accessori in grado di "fare qualità": rilevamento mancanza colla sul prodotto (cartone ondulato, piega-incolla); sistema marcatore su prodotti non incollati (casemaker); rilevamento ottico presenza colla, lettore codice/colore, lettore film/finestra, lettore a microonde; espulsori ortogonali di fine linea; pulitore di ritaglio (cartone ondulato). I controlli elettronici sono disponibili a partire da quelli semplici ad assemblaggio modulare fino ad arrivare a quelli più complessi per macchine ad alta velocità, con molteplici punti di applicazione fluido (adesivo o altro). Per agevolare l'incollaggio ad alta velocità e il monitoraggio delle operazioni, Valco si avvale del terminale OT-101, sistema di inserimento dati con touch-screen. Valco ha messo a punto anche opportune soluzioni hot-melt (per astucci pieghevoli) personalizzabili secondo necessità e ha introdotto Shure-Glue, nuova linea di fusori e parti di ricambio compatibili con gli standard internazionali.



- Drives + motori brushless/asincroni compatti 0,1-300 Kw anche con Motion IEC61131 integrato ed interfaccia ETHERCAT 1000Mbit/sec per soluzioni dinamiche nella stampa e nel converting

1